

# REMIX



DK/016/024

## SPECIFIKATION

<b>Materialtyp</b>	Tyger
<b>Leverantör</b>	Kvadrat
<b>Materialsamman sättning</b>	90% ull, 10% nylon
<b>Vikt</b>	300 g/m <sup>2</sup>
<b>Slitstyrka</b>	> 50 000 varv Martindale

<b>Ljussäkerhet</b>	5
<b>Prisklass</b>	3
<b>Tvättråd</b>	Skummedel eller kemtvätt P
<b>Flamsäkerhet</b>	EN 1021-1 & 2 (i kombination med standard polyuretan 20 kg/m <sup>3</sup> - 30 kg/m <sup>3</sup> )

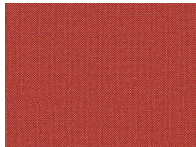
## OM

Med Remix kan du skapa ett sofistikerat uttryck i din inredning. Detta mjuka och fina melerade ulltyg har en färgskala med djup och karaktär. Mixa de starkare och ljusare färgerna för att skapa intressanta kombinationer. Remix passar bra i alla typer av arbetsmiljöer eller offentliga miljöer.

## FÄRGER I REMIX SERIEN



Remix 3921



Remix 3924



Remix 3933



Remix 3952



Remix 3959



Remix 3961



Remix 3973



Remix 3977



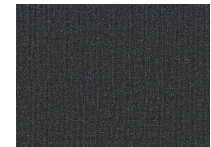
Remix 3986



Remix 3990



Remix 3994



Remix 3998

# REMIX



## REMIX UPPFYLLER FÖLJANDE KRAV:

- |   |                                    |                                    |                                     |
|---|------------------------------------|------------------------------------|-------------------------------------|
| ✓ EN ISO 12947-2+AC 12<br>KPA<br>EN ISO 12947-2+AC 12 KPa | ✓ EN ISO 12945-2<br>EN ISO 12945-2 | ✓ EN ISO 105-B02<br>EN ISO 105-B02 | ✓ EN ISO 13936-2<br>EN ISO 13936-2  |
| ✓ EN ISO 105-X12<br>EN ISO 105-X12                        | ✓ EN ISO 105-D02<br>EN ISO 105-D02 | ✓ EN ISO 105-D01<br>EN ISO 105-D01 | ✓ ISO ISO 105-E16<br>EN ISO 105-E16 |
| ✓ EN ISO 105-E04<br>EN ISO 105-E04                        | ✓ EN 1021-1:2014<br>EN 1021-1:2014 | ✓ EN 1021:2:2014<br>EN 1021-2:2014 |                                     |

## INSPIRATION

