

VELVETY



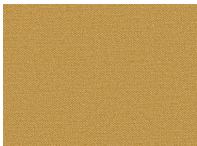
SPECIFIKATION

Materialtyp	Tyger	Ljussäkerhet	≥6
Leverantör	Crevin	Prisklass	4
Materialsamman-	86% Polyester, 9% Bomull,	Tvåtråd	Skummedel eller
ättning	5% Modakryl		maskintvätt 40°C / 60°C
Vikt	540 g/m ²		(krymp 3-4%)
Slitstyrka	> 50.000 Varv Martindale	Flamsäkerhet	EN 1021-1 & 2 (i
			kombination med standard
			polyuretan skum 20kg/m ³ -
			30 kg/m ³)

OM

Velvety är en sammet-look-a-like med en väldigt bra prestanda, som är både elegant och funktionellt. Ett slitstarkt tyg med en mjuk känsla i en levande färgskala. Det ingår i Performance+® som innebär "medveten konsumtion med en mer hållbar framtid", och tack vare garnets unika konstruktion är Velvety lätt att hålla rent och fläckar kan lätt tas bort med ljummet vatten och en mild tvållösning. Funktionen och tvättförmågan gör detta tyg lämpligt i alla miljöer som kontor, offentliga miljöer, skola och hälso- och sjukvård.

FÄRGER I VELVETY SERIEN



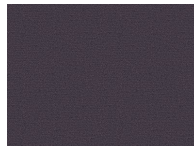
Velvety 6212



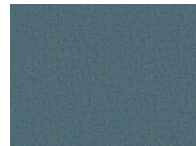
Velvety 6227



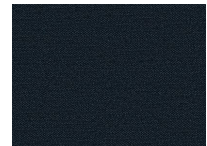
Velvety 6232



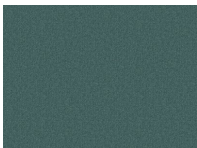
Velvety 6242



Velvety 6252



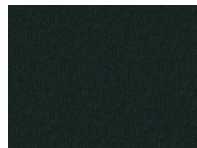
Velvety 6259



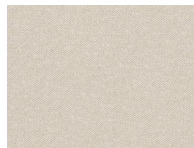
Velvety 6262



Velvety 6278



Velvety 6279



Velvety 6283



Velvety 6286



Velvety 6291



Velvety 6298

VELVETY



VELVETY UPPFYLLER FÖLJANDE KRAV:

- | | | | |
|---|------------------------------------|--|--|
| ✓ EN ISO 12947-2 + AC 12
KPA
EN ISO 12947-2+AC 12 KPa | ✓ EN ISO 12945-2
EN ISO 12945-2 | ✓ EN ISO 105-B02
EN ISO 105-B02 | ✓ EN ISO 105-X12
EN ISO 105-X12 |
| ✓ EN ISO 105-D02
EN ISO 105-D02 | ✓ EN ISO 105-D01
EN ISO 105-D01 | ✓ ISO ISO 105-E16
EN ISO 105-E16 | ✓ EN ISO 105-E04
EN ISO 105-E04 |
| ✓ EN 1021-1:2014
EN 1021-1:2014 | ✓ EN 1021:2:2014
EN 1021-2:2014 | ✓ ISO 105-X05
MaterialStandards.ISO_105_X05 | ✓ EN ISO 13936-3
MaterialStandards.EN_ISO_13936_3 |