



NEO LITE

De vackra linjerna hos Neo Lite skapar en bekväm barpoll som ser intressant och aktiv ut oavsett från vilket håll du ser den. Bakom den rena, självklara designen döljer sig ett gediget arbete. Alla detaljer är noga utprovade och genomarbetade. Sittskal av polypropén i CbM*, oklädd eller klädd sits. Trådstativ i krom alt. silvergrå eller CbM* pulverlack. I Neo-serien ingår också exklusiva konferensstolar samt stolar och karmstolar i olika utföranden.



*CbM = beige, senapsgul, rosa, rödorange, vinröd, stormblå, grön, grå, mörkgrå, svart, vit



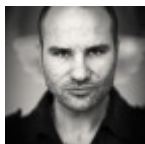
The mark of
responsible forestry



VARIANTER

	B	D	H	SH
	555 mm	460 mm	830 mm	630 mm
	555 mm	460 mm	980 mm	780 mm

FORMGIVARE



Fredrik Mattson